

دروازه الشرق

DIRWAZH ALSHARQ

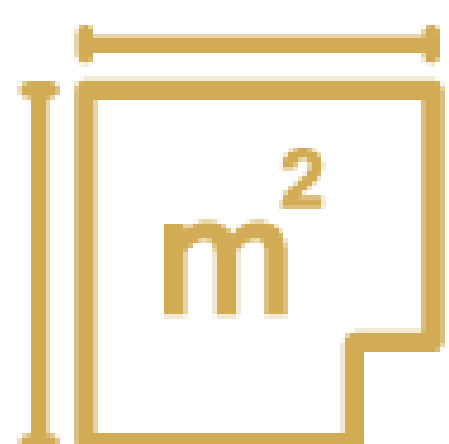
مشروع سلام

يمتاز مشروع سلام بطابع عصري مبتكر بنموذجين مختلفين هما أنس و رحابة من تصميم المعماري المبدع صالح بن محمد اللحيان. وقد تم تشييده وفق أعلى معايير الجودة وبواسطة سواعد من أمهر الكفاءات. ويتكون المشروع من ٢١ وحدة سكنية بنموذجين يلبي احتياجات عملائنا الكرام.

صممت واجهة سلام بشكل عصري وحديث لتحاكي روح التجدد والتغيير وصمم المشروع بشكل ذكي ليتم توزيع المساحات بشكل مناسب وتغيير وظيفتها بما يتناسب مع احتياجات العملاء.



مشروع سلام



٤٢٠ متر مربع

مساحة الفلل



9000 متر مربع

المساحة الاجمالية لمشروع سلام



21

عدد الوحدات

المعالم القريبة



مستشفى الحرس الوطني

مستشفى جون هوبكنز



مطار الأحساء الدولي



محطة القطار



جامعة الملك سعود بن عبدالعزيز



نادي أرامكو الاجتماعي



العثيم مول



ممشى أمانة الأحساء







نموذج رحابة

الدور الأرضي

١. مجلس رئيسي

٢. دورة مياه

٣. صالة معيشة

٤. صالة طعام

٥. دورة مياه

٦. مطبخ

٧. غرفة نوم رئيسية
+ دورة مياه + غرفة ملابس

٨. غرفة نوم ١ + دورة مياه

٩. غرفة نوم ٢

١٠. غرفة خادمة + دورة مياه

١١. منطقة غسيل

الدور الأول

١. صالة معيشة

٢. دورة مياه

٣. صالة طعام

٤. مطبخ

٥. غرفة نوم رئيسية + دورة مياه

٦. غرفة نوم ١

٧. دورة مياه

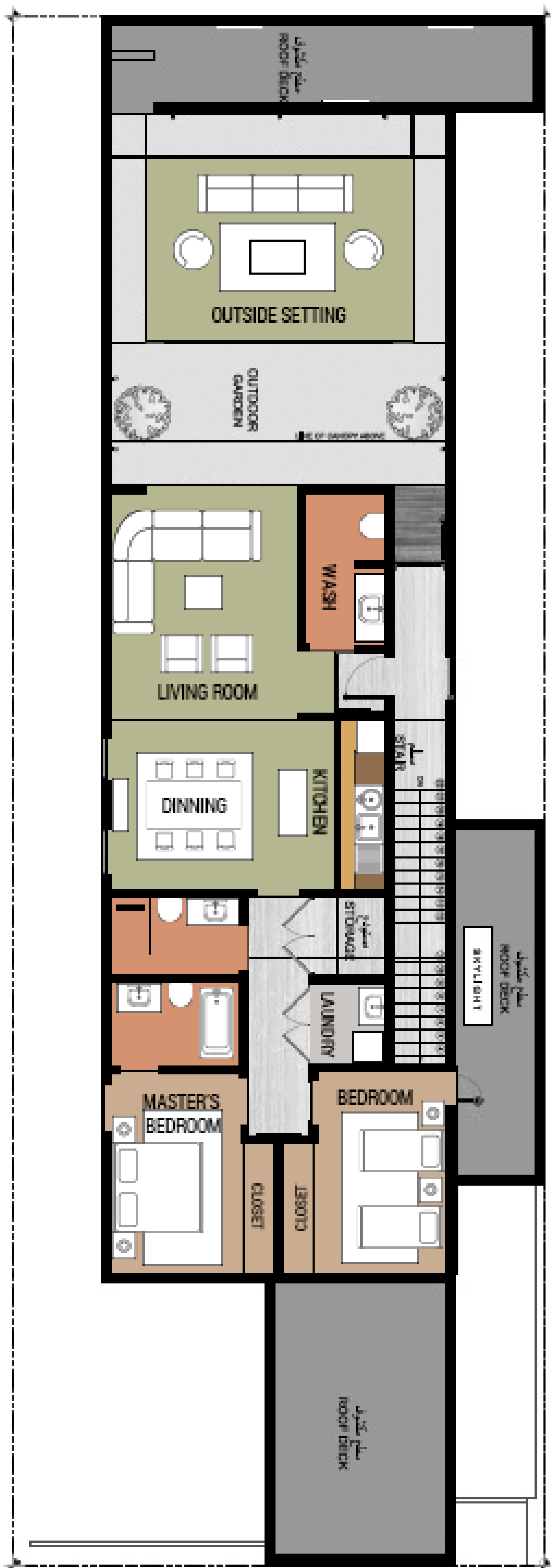
٨. منطقة غسيل

٩. مستودع

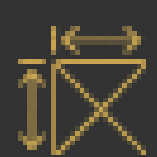
الدور الأرضي



الدور الأول



نموذج أنس



٤٢٠ مساحة الأرض



٣ عدد الغرف

الدور الأرضي

١. مجلس رئيسي

٢. دورة مياه

٣. صالة معيشة

٤. صالة طعام

٥. دورة مياه

٦. مطبخ

الدور الأول

١. حديقة

٢. صالة معيشة

٣. غرفة لعب أطفال

٤. دورة مياه

٥. غرفة ألعاب

٧. غرفة نوم رئيسية +
دورة مياه + غرفة ملابس

٨. غرفة نوم ١ + دورة مياه

٩. غرفة نوم ٢

١٠. غرفة خادمة + دورة مياه

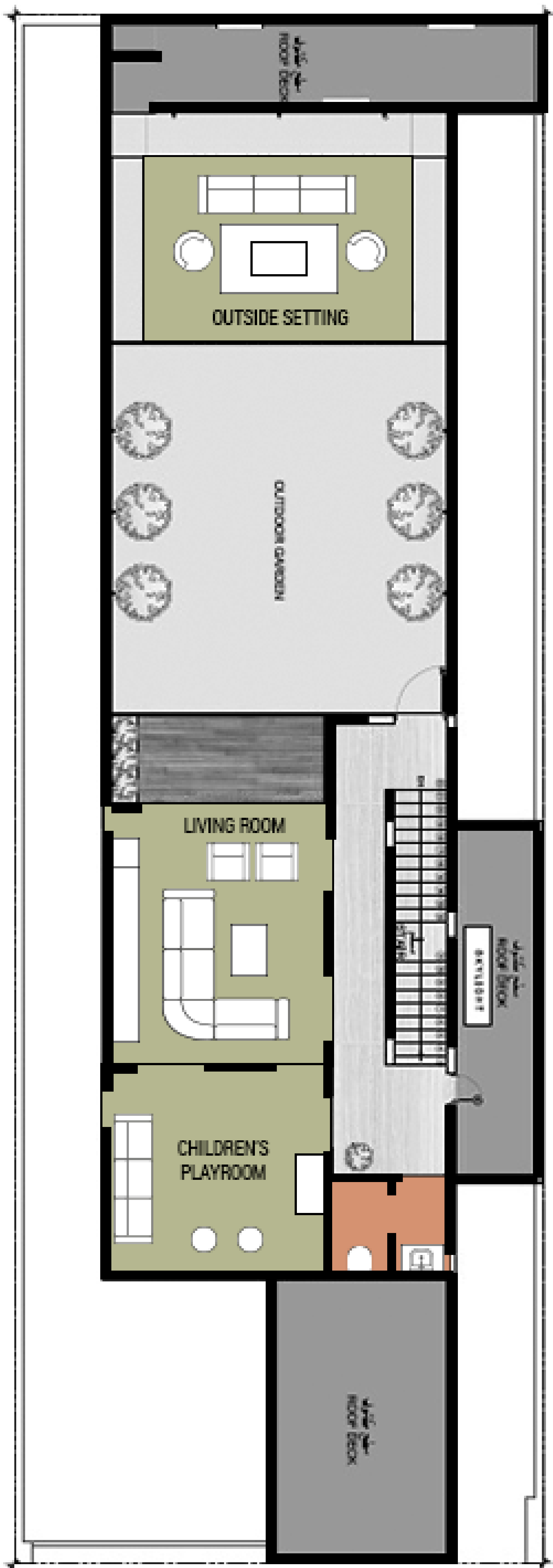
١١. غرفة غسيل

١٢. غرفة سائق + دورة مياه

الدور الأرضي



الدور الأول





7100

7150

Al Wozeyh
الوزية

ALGORN
الجرن

7240

Almutayrifi
المطيرفي

Al Shuaba
الشعبه

7100

Al Mubarraz
المبارز

7240

7150

Al Hofuf
الهفوف

7110

615

615

6446

7005

AL KHALDIYAH
حي الخالدية

6446

AL HOFUF
SOUTH
جنوب الهفوف

6446

دروازه الشرق

DIRWAZH ALSHARQ

 +٩٦٦٥٣٣٣٤١١٨٧

 wecare@dirwazh.com

 المبرز حي السلام