

الروز  
فيلادلفيا



ALROZANAH | الرُّوزَنَةُ

فِي بَكَّةَ



# دروازة الشرق

DIRWAZAT AL SHARQ



دروازة الشرق هي شركة رائدة في مجال التطوير العقاري ومقرها في الأحساء، المملكة العربية السعودية. تأسست عام ٢٠١٨، وسرعان ما برزت كلاعب بارز في صناعة العقارات، وتخصصت في إنشاء مشاريع تطوير عمرانية استثنائية وتقديم أفضل المنتجات في المملكة. ملتزمين بالابتكار والجودة والاستدامة، ونسعى جاهدين لإعادة تعريف المشهد العمراني للمملكة العربية السعودية من خلال مشاريعنا الطموحة.

# نبني حُلماً من واقع ثقافتنا ..



في دروارة الشرق نهتم بثقافتنا السعودية، ونستوحى مشاريعنا من أرضنا الغنية بالقصص والثروة بالتراث، ونؤمن بأننا مرآة المستقبل، وأن المنزل هو الملاذ الأول، والقطعة الأصغر مما نسميه الوطن.

لذلك، نُكرس وقتنا الثمين، وجهدنا الكبير في خلق فكرة مستوحاة من أرضنا وتراثنا لنعيشها اليوم بأسلوب أكثر عملية، ولنمرر المنزل بفكره، فكرته وذاكراته للأجيال التي نؤمن أنها لن تخسر هويتها حين تسبقها أجيالٌ تعتز بها وتعززها..



# من الروزنة كان الإلهام ..



كما تمتد المملكة بذراعيها لتحتضن تراثاً متنوعاً وغنياً بالخصال الحميدة، كان إلهامنا في مشروع الروزنة هو خصلة الكرم، التي لمصناها في تراث منطقة الأحساء تحديداً.. والروزنة هي كوةٌ تبني في الحوائط الداخلية وخاصةً في المجالس لتعمل كرفٍ يحمل القهوة، الكتب والسرج وغيرها من أدوات وحاجيات..

من الذين نقشو الجدران لتحمل معالم كرمهم، وملامح يومهم، وذكاء فكرهم، استلهمنا معالم فلل مشروع الروزنة لتكون الواجهة التي تعكس جود ساكنيها، وأخلاقهم الكريمة.

الروزنة



# حَيِّ بِكَ..

نُحيي تراثنا التليد، بعصرية تناسب حياتنا اليومية





# منزلُ أحلامك الذي يلبي تطلعاتك ويتجاوز توقعاتك..

في فلل الروزانة، كان محطُ اهتمامنا العائلة، وجودة الحياة العالية. خططنا منزلاً كما  
كُنْتَ تتخيل، حميمي كأيام الصبا، ورحبُ كباقي العُمر..







واجهاتٌ جميلة، بنوافذٍ طويلةٍ تحمل ملامح الروزنة، تأخذ بيد  
الشمس لتتسلل إلى الداخل لتخلق لوحةً جميلة من أيامك  
وتصنع أثمن ذكرياتك..

من خصالنا الحميدة و تراثنا  
الجميل، تصميمٌ عصري، يأخذك  
لواقعٍ أجمل ..



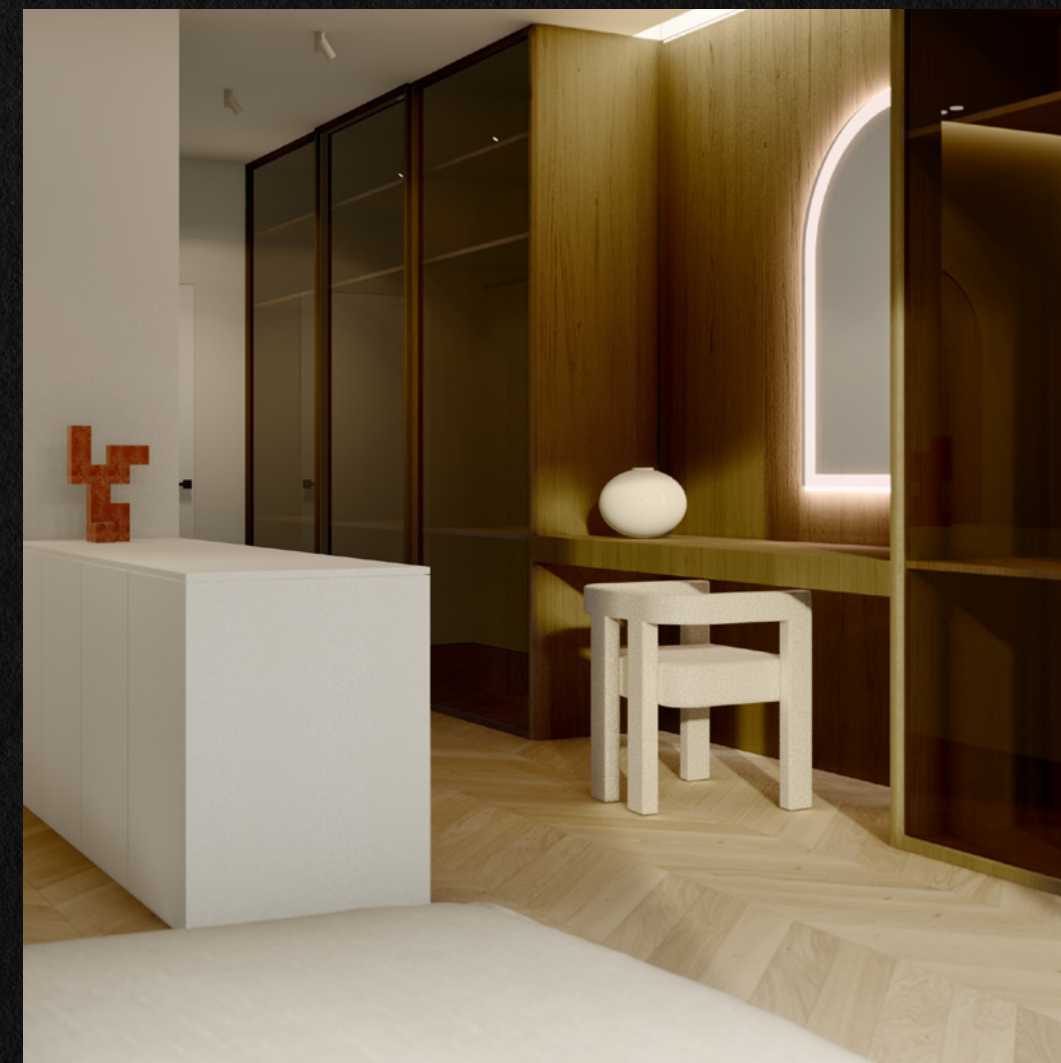


# نبتني منازلاً تشابه ساكنيها..

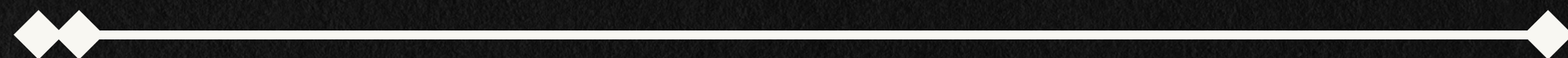
منازل ذات روح، وتصاميم ذات حضور.. في فلل الروزنة، نجمع جمال المكان وإتقان التفاصيل لنصنع منازل ذات جودة تدوم طول العمر..







حياتك راحة







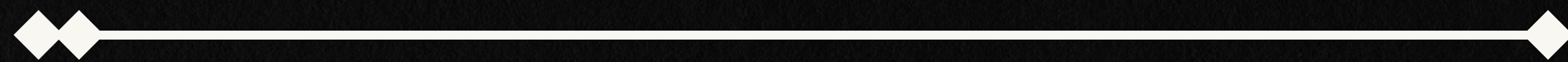
حياتك جودة







حياتك رفاهية





الشمال

العظيم مول

مستشفى الولادة والأطفال

البرزخ

مستشفى جونز هوبكنز

# مُستقر هادئ بعيداً عن أصوات المدينة ..



في وجهةٍ واعدةٍ وجديدة، يستقر منزلك كما تستقر أنت وسط  
هدوءٍ وصفاء.. دقائق معدودة، تفصلك عن حياة المدينة  
في المبرز، وتحديداً حي اليرموك يقع منزلك وحُلمك..





## قربُ يدوم



اقترب من كل الوجهات، وألغِ كل المسافات لتصل في لحظات.. واستمتع بقربِ يدوم..

## أقرب الوجهات :

- |   |                            |   |                       |
|---|----------------------------|---|-----------------------|
| 1 | مستشفى الحرس الوطني        | 5 | نادي الفتم الرياضي    |
| 2 | مستشفى جونز هوبكنز         | 6 | نادي أرامكو الاجتماعي |
| 3 | مستشفى الأمير سعود بن جلوي | 7 | العشيم مول            |
| 4 | مستشفى الولادة والأطفال    | 8 | محطة سار              |





# منزلك بحجم حُلمك ..

منزلك، يتسع بحجم حلمك، ويحتضنك وعائلتك  
بمساحاتٍ ممتدة، وتخطيطٍ ذكي يضمن جودة حياةٍ عاليةً تدوم..











# النموذج الأول A

من جمال ثقافتنا السعودية، نصنع منازلًا تُشبهنا..

تتراوح مساحة النموذج ما بين ٣٠٠ - ٣٤٠ - ٣٥٠ م



الدور العلوي / السطح



الدور النزل



الدور الأرضي





منزل یشبیهك



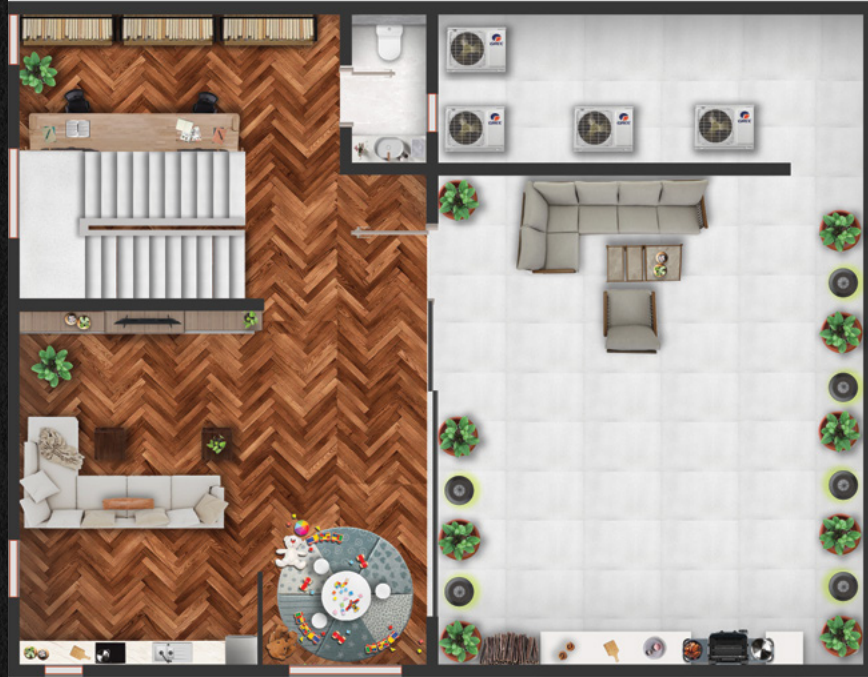




## النموذج الثاني B

من جمال ثقافتنا السعودية، نصنع منازلًا تُشبهنا..

تتراوح مساحة النموذج ما بين ٣٠ - ٣٤ - ٣٥ م



الدور العلوي / السطح



الدور النول



الدور الأرضي





# منزلٌ يجود بالجود ..

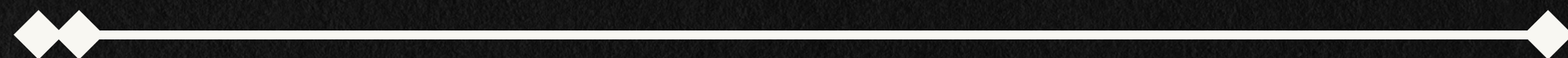
حرصنا خلال مرحلة البناء والتخطيط، على اختيار أفضل المواد وأعلىها جودة كما  
كرسنا وقتنا، وجهدنا في اختيار كل قطعة باختلاف حجمها لنضمن جودةً عالية  
ومنزلاً يدوم، من أجلك.







فُصْمَةٌ بِاتِقَانٍ





# ضمانٌ وأمانٌ ..



منزلٌ لليوم، وللمستقبل..  
منزلٌ لك، ولعائلتك..  
ضمانٌ اليوم، وأمانٌ حتى الغد..





الرَّوْزَنَةُ

نصنع من الأحلام واقع ..







منزلك أقرب  
عائلتك أسعد  
وحياة من حلمك أجمل..

الروزنة

◆ إتصل بنا ◆

Dirwazh\_alsharq  
966 533341187  
dirwazh.com





# الرَّوْزَنَة

فيلا

الصور المستخدمة هي لأغراض إرشادية فقط، وقد تم إعدادها رقميًا وقد لا تتوافق مع الواقع، المخططات والتصاميم والأبعاد هي وفقًا للمخططات التصميمية الأولية المعتمدة، وقد تخضع للتغييرات/التعديلات وفقًا للمقتضيات الهندسية ومجريات العمل وحاجته بناءً على الأنظمة واللوائح الرسمية ذات العلاقة.



وافي

البيع والتأجير على الخارطة  
OFF-PLAN SALES AND LEASE

260 / ص



دروازه  
الشرق  
— DIRWAZAT AL SHARQ

📷 Dirwazh\_alsharq

☎ 966 533341187

🌐 dirwazh.com